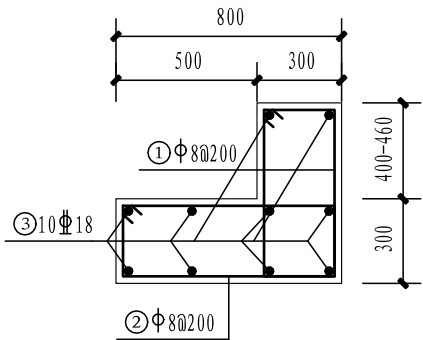
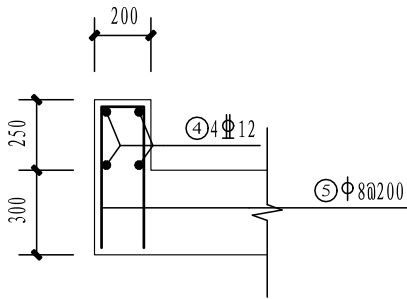


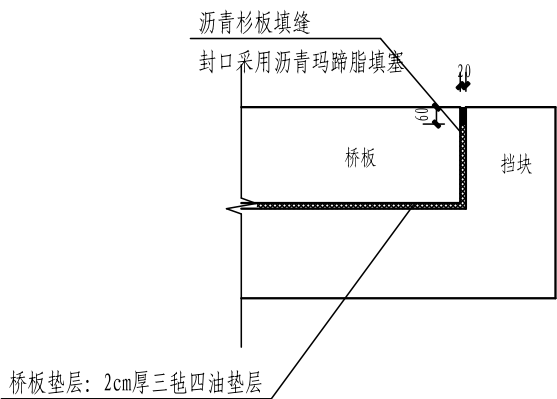
台帽配筋剖面图 1:25



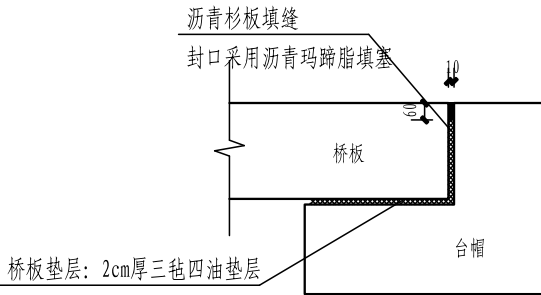
挡块配筋结构图 1:25








桥板安装大样图（一） 1:50



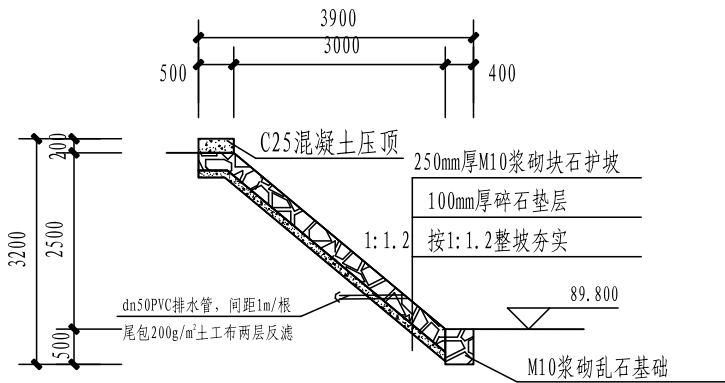
桥板安装大样图（二） 1:50



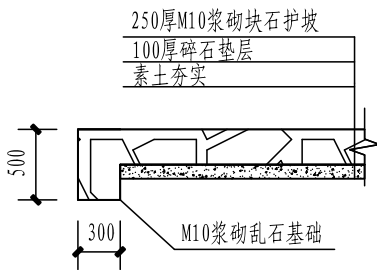
台帽混凝土、钢筋材料总表

部位	编号	规格	型 式	单根长度 (mm)	根数	总长 (m)	总重 (kg)	C25混凝土 (m³)
台帽	①	Φ8	250  710	2020	41	82.82	32.7	3.2
	②	Φ8	250  750	2100	41	86.1	34.00	
	③	Φ18	 8.04	8.04	10	80.4	160.8	
挡块	④	Φ12	 450	450	4	1.8	1.62	0.1
	⑤	Φ8	150  500	1150	5	5.8	2.3	
用料合计: 钢筋231.12kg, 混凝土3.3m³								

护坡结构图 1:100



3-3剖面图 1:50



说明:

- 图中尺寸高程以米计, 尺寸以毫米计。
- 台帽、挡块采用C25钢筋混凝土, 钢筋保护层厚度25mm。

青岛莱西市水利勘测设计院				证书等级	水利丙级	证书编号	A237012474
				工程名称	莱西市河头店镇岚子村村西交通桥工程		
批 准		工程主持		图 名	台帽、挡块、墩帽配筋图 护坡结构图	阶 段	实 施
审 定		项目负责				图 号	LZ-04
审 核		设 计				比 例	图示
校 对		制 图				日 期	2019.05